

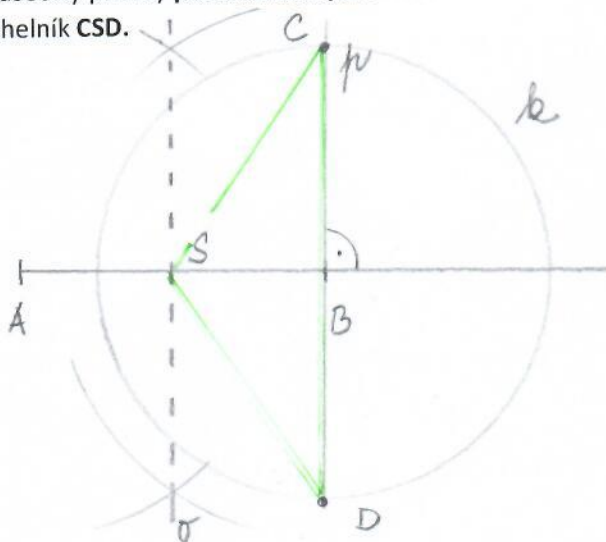
Tento pracovní list pošli do 27. 4. na nenahlova@zs-sever.cz

Na další úkol jsem si vzala na pomoc BLESK, kde bylo zveřejněno několik úkolů, které jsou pro vás hraním a opakováním. Takže dneska žádné nové učivo.

Budete potřebovat rýsovací potřeby, pokud si budete chtít vyzkoušet úkoly, tak i nůžky

1. Podle následujícího postupu narýsuj příslušný obrazec.

- Narýsuj úsečku AB dlouhou 4 cm; $|AB| = 4$ cm.
- Zadanou úsečku rozděl na polovinu, ale neměř, rozděl ji pomocí kružítka.
- Střed úsečky AB označ S.
- Sestroj kolmici k úsečce AB, která prochází bodem B, vyznač pravý úhel a kolmici pojmenuj p.
- Narýsuj kružnici k (B; r = 3 cm).
- Pojmenuj průsečíky přímky p a kružnici k jako C a D.
- Vyznač trojúhelník CSD.

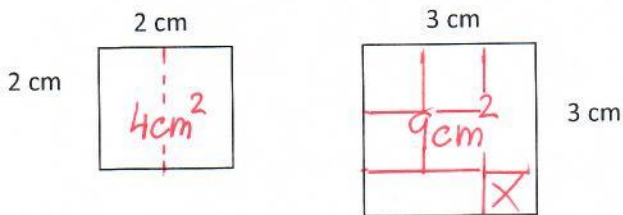


2. Rozhodni o každé následující rovnosti: podtrhni

- Součet jednoho metru a deseti decimetrů je roven 200 cm ANO/NE $2 \times 60 \cdot 4 = 240 \text{ s}$
- Vynásobíme – li počet vteřin ve dvou minutách počtem dní v týdnu, dostaneme číslo 420 ANO/NE
- Jeden kilogram a jeden dekagram se liší o 900 gramů ANO/NE

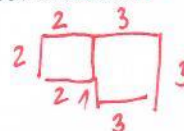
$1 \text{ kg} = 1000 \text{ g}$ $1 \text{ kg} = 10 \text{ g}$ $1000 - 10 = 990 \text{ g}$

3. Na obrázku jsou dva čtverce – přiřaď ke každé otázce správnou odpověď A - F



- Rozdíl obsahů obou čtverců v cm^2 B 5 cm^2
- Obvod útvaru, který vznikne spojením obou čtverců vedle sebe (menší přisuneme k většímu doprava) C 16 cm
- Na kolik obdélníků o rozměrech 2 cm x 1 cm můžeš rozstříhat oba čtverce? E 6

- A) 12 B) 5 C) 16 D) 10 E) 6 F) 4



4. Které z čísel můžeme přičíst k součinu čísel 8 a 12, aby výsledek byl dělitelný číslem 10? Podtrhni.

- a) 10 b) 14 c) 22 d) 40 e) 52

$8 \times 12 = 96 + 14 = 110$

5. Kolik rolí pletiva je nejméně potřeba na oplocení pozemku o rozměrech 32 m x 15 m, jestliže každá role obsahuje 20 metrů pletiva?

- a) 1 b) 4 c) 5 d) 9 e) 24

$O = 2 \cdot (32 + 15) = 94 \text{ m}$
 $94 \text{ m} : 20 \text{ m} = 4 \text{ zby } 14$
 5 rolí